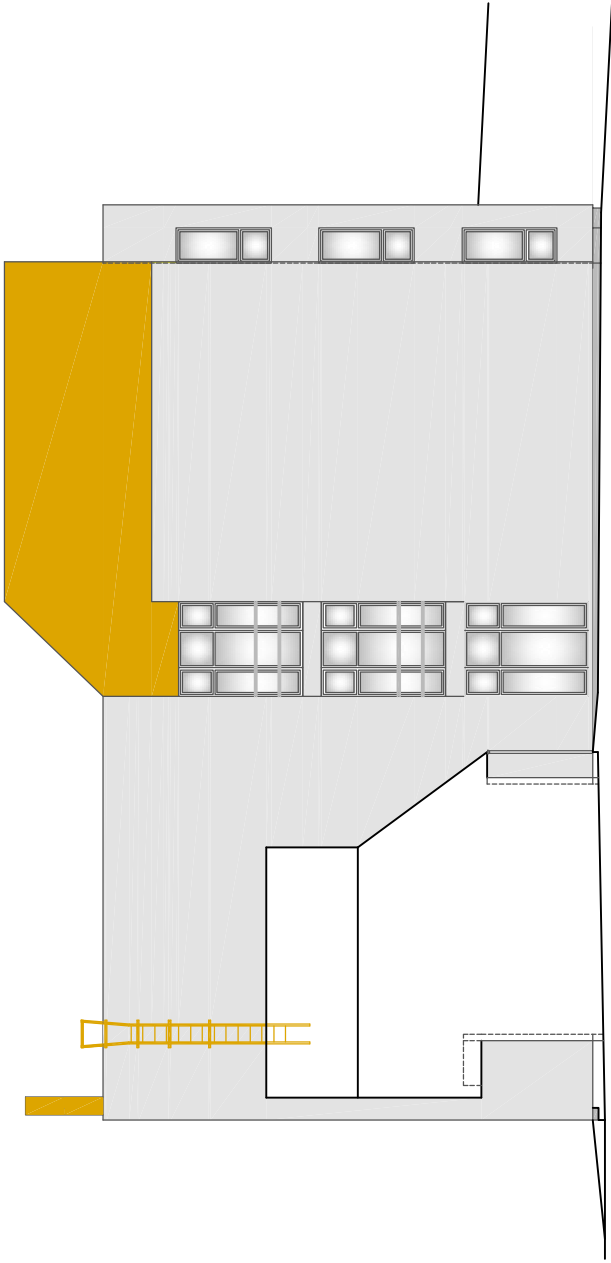


POHLED SEVERNÍ



POHLED JIŽNÍ



LEGENDA BAREVNÉHO ŘEŠENÍ:

FASÁDA – SILIKONOVÁ OMÍTKA ZRNITOSTI 2 MM – odstín bílá (vzor odstínu: BASF S 0502–R50 B (346))  
NOVÁ BAREVNOST FASÁDY BUDE ŘEŠENA POUZE V PLOŠE NOVĚ VYZDÍVANÝCH PILÍŘKŮ MEZI OKNY A V PLOŠE STÁVAJÍCÍCH PILÍŘKŮ S MOZAIKOVOU ÚPRAVOU ŽLUTÉ BARVY SEVERNÍ STRANY A V PLOŠE VODOROVNÝCH PRŮVLAKŮ S MOZAIKOVOU ÚPRAVOU ŽLUTÉ BARVY MEZI OKENNÍMI SESTAVAMI CHODBOVÉHO A SCHODIŠŤOVÉHO PROSTORU JIŽNÍ, VÝCHODNÍ A ZÁPADNÍ STRANY.

OSTATNÍ FASÁDNÍ PLOCHY ZŮSTANOU V PŮVODNÍ FASÁDNÍ ÚPRAVĚ

OKENNÍ A DVEŘNÍ OTVORY – nové – okna plastová – odstín antracit  
– hliníkové dveře – odstín antracit  
– stávající – dveře a prosklené stěny kovové konstrukce – původní žlutá barva


ZÁMEČNICKÉ VÝROBKY – nové – hliníkové v odstínu světle šedá RAL 9006 (bílý hliník)\_ předokenní mříže  
– stávající, po repasi – nátěr v odstínu světle šedá RAL 9006 (bílý hliník)\_ zábradlí před okny  
– stávající – původní povrchová úprava bez údržby

PLECHOVÁ STŘÍŠKA NAD SPOJOVACÍM KRČKEM – původní nátěr bez údržby

PLÁŠŤ KOMINOVÝCH TĚLES KOTELNY+OCELOVÁ LÁVKA – původní nátěr bez údržby

KLEMPÍŘSKÉ PRVKY – nové – odstín antracit (parapetní plechy)  
– stávající – původní povrchová úprava bez údržby

Zpracovatel PD:		ZAKÁZKOVÉ ČÍSLO : 1701/2018		OZNAČENÍ: NS 16	
		ARCHIVNÍ ČÍSLO : 01/2018		ČÁST PD: D1.1.b	
		DATUM : Únor 2018			
		FORMÁT: 2x44			
MĚŘÍTKO:					

HLAVNÍ PROJEKTANT		VYPRACOVAL		AUTORIZOVANÝ ING.	
Ing.Patrik Boguaj		Jiří Zdražil		Ing.Patrik Boguaj	
					
KATASTRÁLNÍ ÚZEMÍ: Pardubice		STAVEBNÍ ÚŘAD: Pardubice			
INVESTOR: Pardubický kraj Komenského náměstí 125, 532 11 Pardubice					
NÁZEV AKCE: Speciální ZŠ,MŠ a praktická škola Pardubice, budova E školy v areálu Do Nového - výměna vnějších okenních a dveřních otvorů					
ČÁST PD : D1.1 Architektonicko - stavební řešení					
STUPEŇ PD: Zadávací projektová dokumentace pro výběr zhotovitele a provedení díla					
NÁZEV VÝKRESU: POHLED SEVERNÍ A JIŽNÍ - BAREVNÉ ŘEŠENÍ - NOVÝ STAV					

Zpracovatel PD:

BOGUAJ

Stavební inženýrský s.r.o.

KARLOVARSKÝ 41, 539 41, KAMENITÝ  
MÍSTO: 539 41 736, TEL: 725 631 734